

Rover 75/MG ZT – Tripling/Trojblik

Návod instalace modulu (v1.1a) určeného pro montáž do jednotky světel

1. Demontáž jednotky

Jednotka světel (LCM – Light Control Module) se skrývá ve společné krabici s přepínači světel. Nejprve je potřeba demontovat spodní kryt pod volantem. Ten je upevněn dvěma vruty na spodní hraně. Ty je potřeba vyšroubovat.



Obr. 1 - Dva vruty v dolní části spodního krytu.

V horní části krytu jsou tři klipy, které zapadají do otvorů zleva jeden do levé části jednotky a dva z obou stran krytu tunelu tyče volantu. Obzvláště u klipu u jednotky světel je potřeba postupovat opatrně, protože upevnění v jednotce světel rádo praská. Je dobré začít směrem od jednotky a za spodní hranu krytu tlačit směrem sobě, tedy od palubní desky.



Obr. 2 - Otvory pro klipy dolního krytu.



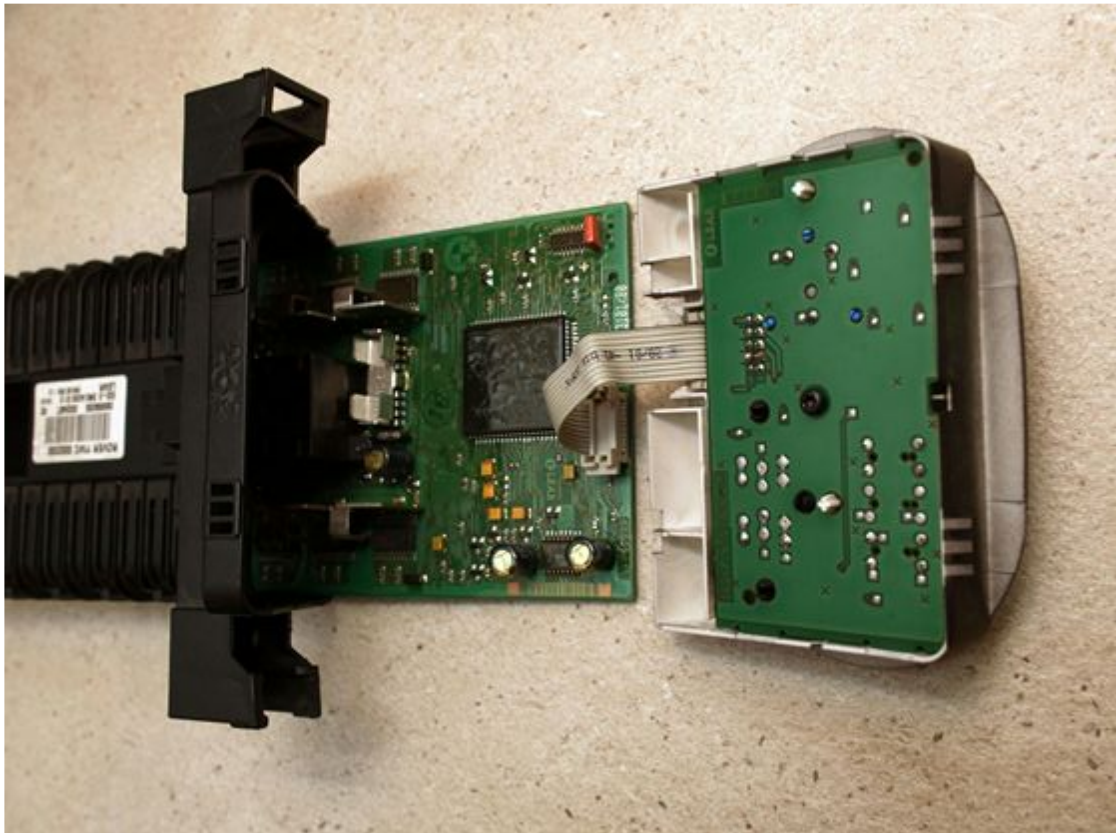
Obr. 3 - Klipy na spodním krytu.

Jednotka světel je k palubní desce připevněna třemi vruty – dva vedle panelu s ovladači světel a jeden dole na druhém konci jednotky. Ty je potřeba vyšroubovat a pak jde jednotku snadno vysunout kousek směrem k sobě a dolů. Kabel, který vede do horní části jednotky není dlouhý, ale umožňuje jednotku spustit kousek směrem dolů tak, aby bylo možné vypojit konektor. Ten má na sobě pojistný mechanismus – na horní části konektoru je výstupek, který je potřeba zatlačit a pak lze sklopit páku mechanismu směrem k jednotce, čímž se konektor odjistí a vysune z jednotky. Další pokračování už je s jednotkou doma v „teple“.

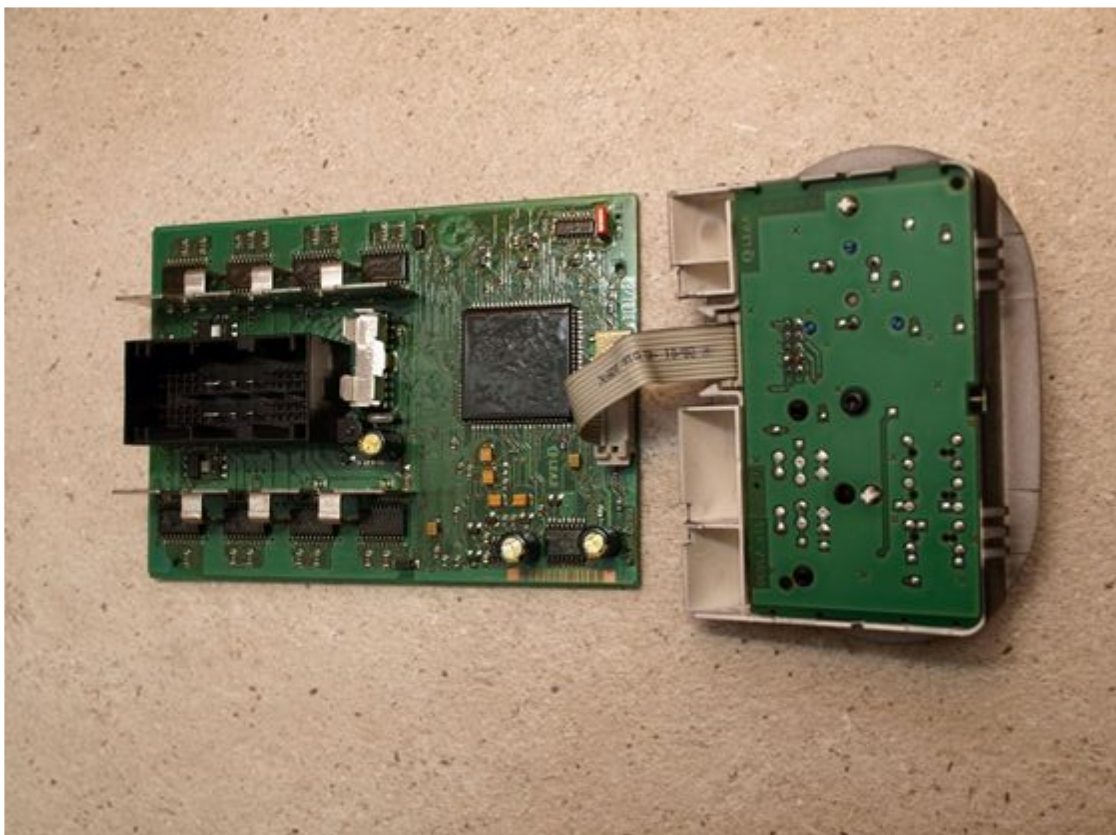


Obr. 4 - Tři vruty upevňující jednotku světel.

Jednotka světel se dá rozdělat na dvě části – přední panel a samotnou řídící jednotku. To lze tak, že v horní části předního panelu prsty, nebo plochým šroubovákem, podeberete lem a nadzvednete tak, aby se uvolnil ze zajišťovacích výstupků. Panel pak odklopíte a uvolníte. Panel je propojen s hlavní deskou jednotky spojovací „kšandou“. Za tu lze desku z krytu jednotky vytáhnout. Pro další snadnější práci je doporučené odpojit přední panel od kabelu – konektor v panelu je zajištěn zpětnými háčky.



Obr. 7 - Vysunutá deska jednotky.



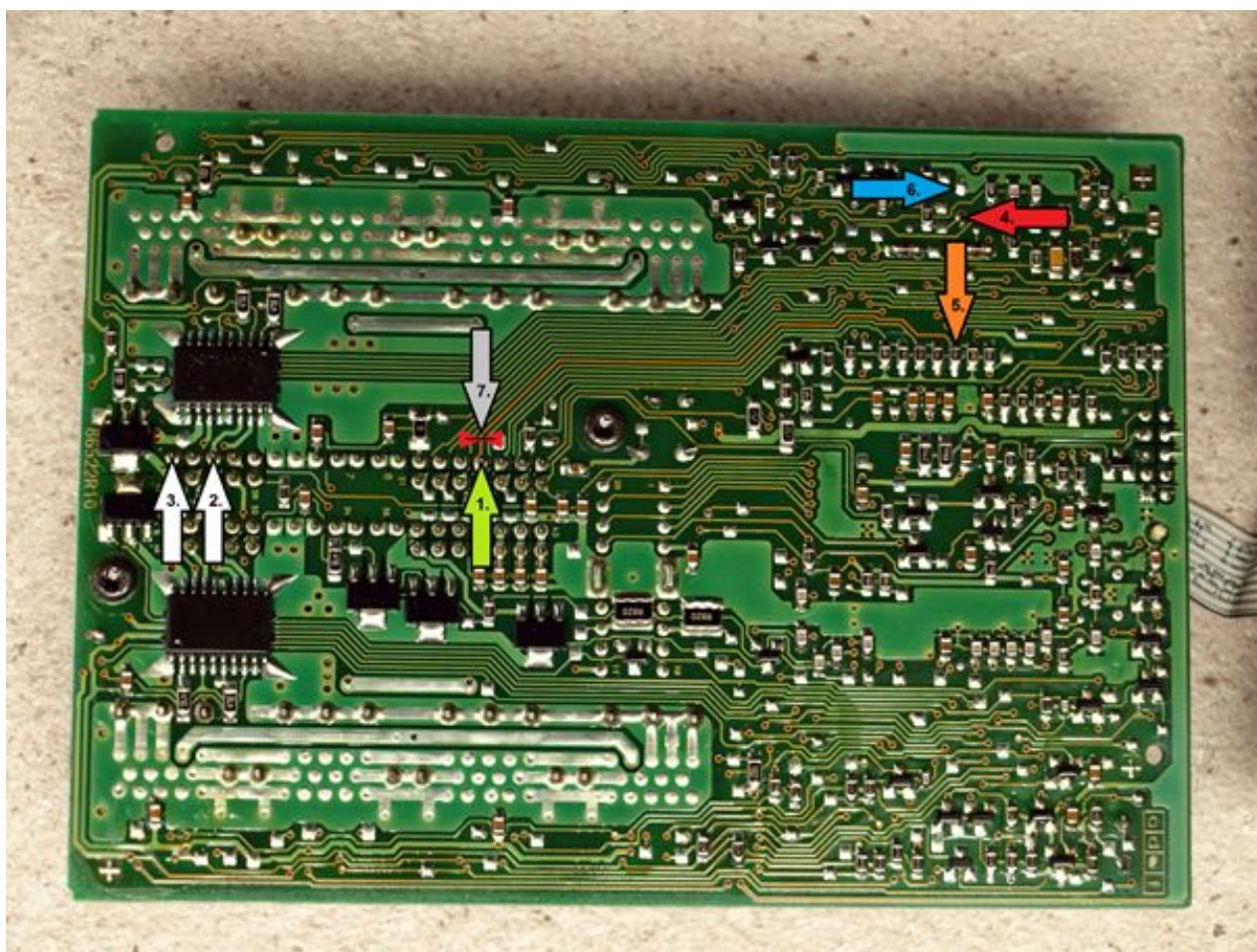
Obr. 8 - Deska jednotky s připojeným předním panelem.



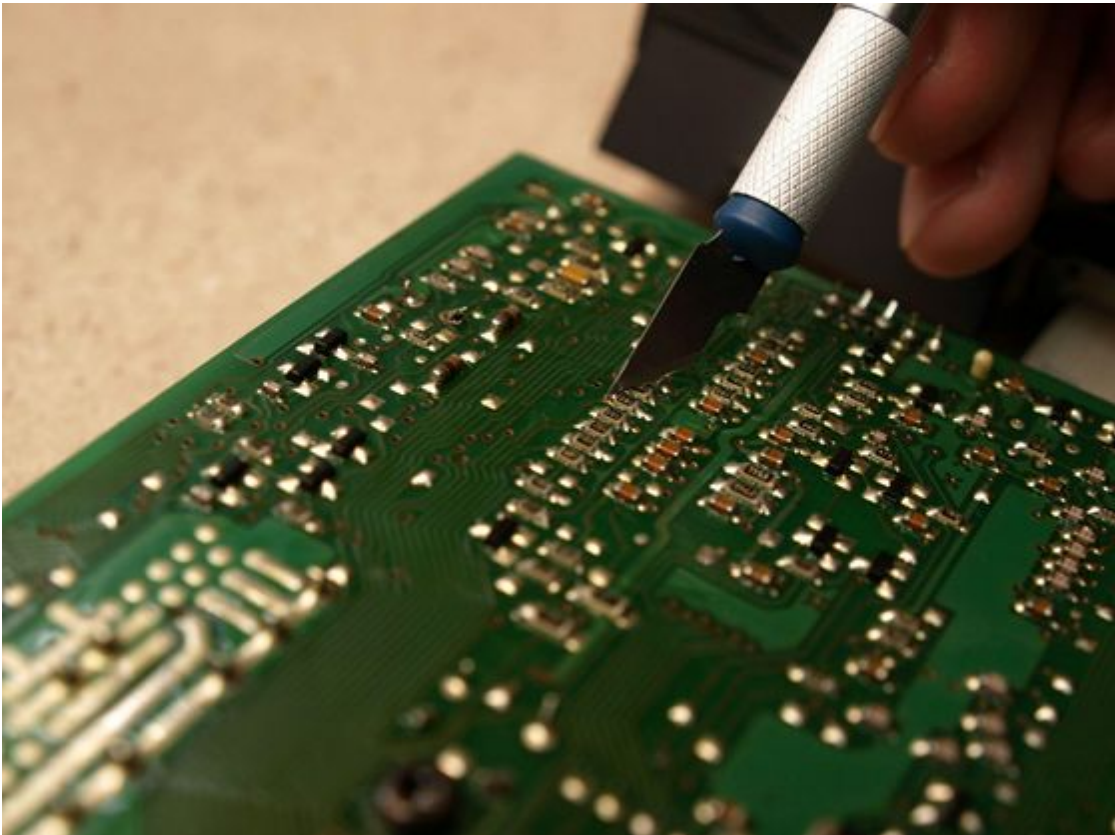
Obr. 9 - Deska jednotky zdola s připojeným předním panelem.

2. Příprava desky pro montáž modulu

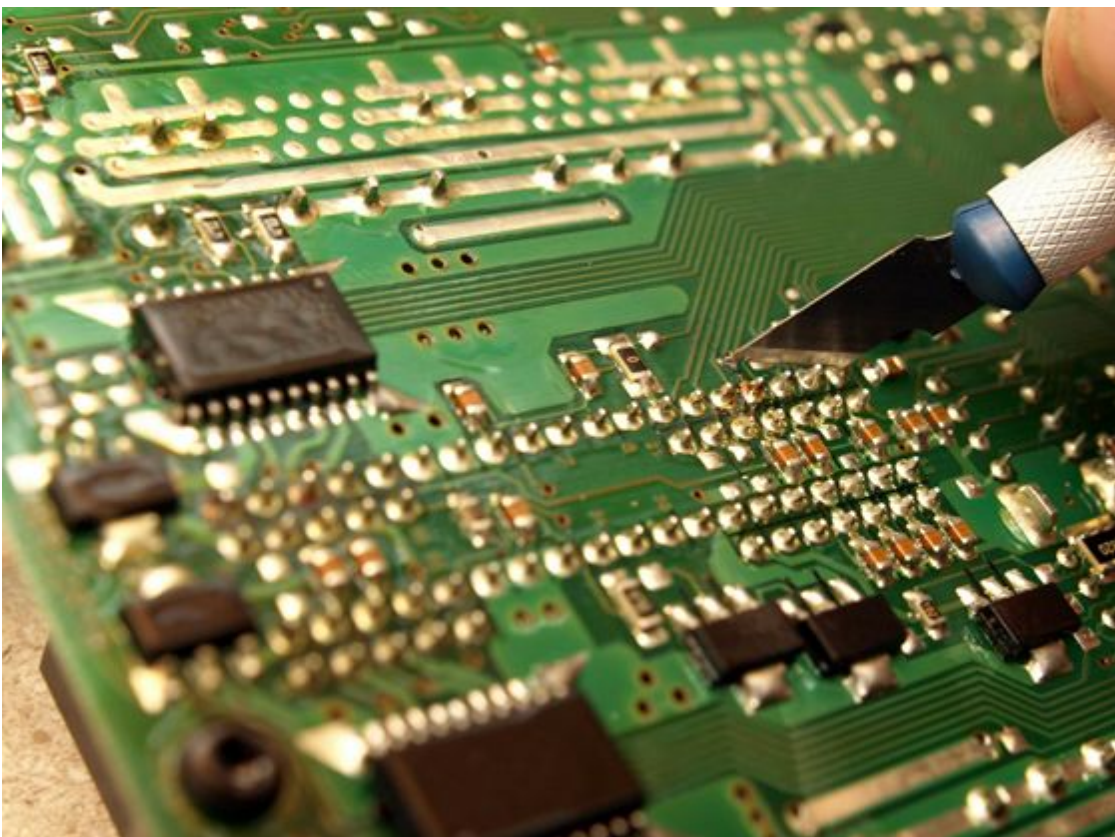
V první řadě je potřeba si na spodní straně desky jednotky světel připravit pájecí body. Těch je šest a šipky na následujícím obrázku č. 10 je barevně označují tak, jak pak budou připájeny drátky modulu (1. – 6.) a jedno místo, kde je potřeba přerušit spoj (7.). Příprava spočívá v pečlivém odstranění laku, kterým je jednotka povrchově ošetřena. Skalpelem nebo ostrým nožičkem je potřeba na cínovém spoji dokola lak oškrabat a to opravdu pečlivě, protože jinak bude problém cín pájkou natavit. Před samotným pájením drátků modulu je dobré všechny tyto body pájkou prohřát tak, aby se případné zbytky laku spálily a prokázalo se, že bod je od něj opravdu očištěn. Není pak potřeba při samotném pájení drátků spoj tolik prohřívat a vystavovat tak drátek riziku, že se na něm protaví izolace. Pak je potřeba proříznout zmíněný spoj v bodě 7. – ostrým skalpelem proříznout lak nepájivé masky a cestičku na dvou těsných místech tak, aby byla odstraněna drobná část cestičky (několik desetin milimetru). Je dobré ověřit multimetrem, že byl spoj opravdu přerušen. Spoj je možné přerušit na kterékoli jeho části – je označen oranžovou barvou. Přerušení je dobré zalakovat, aby nedošlo k případné oxidaci.



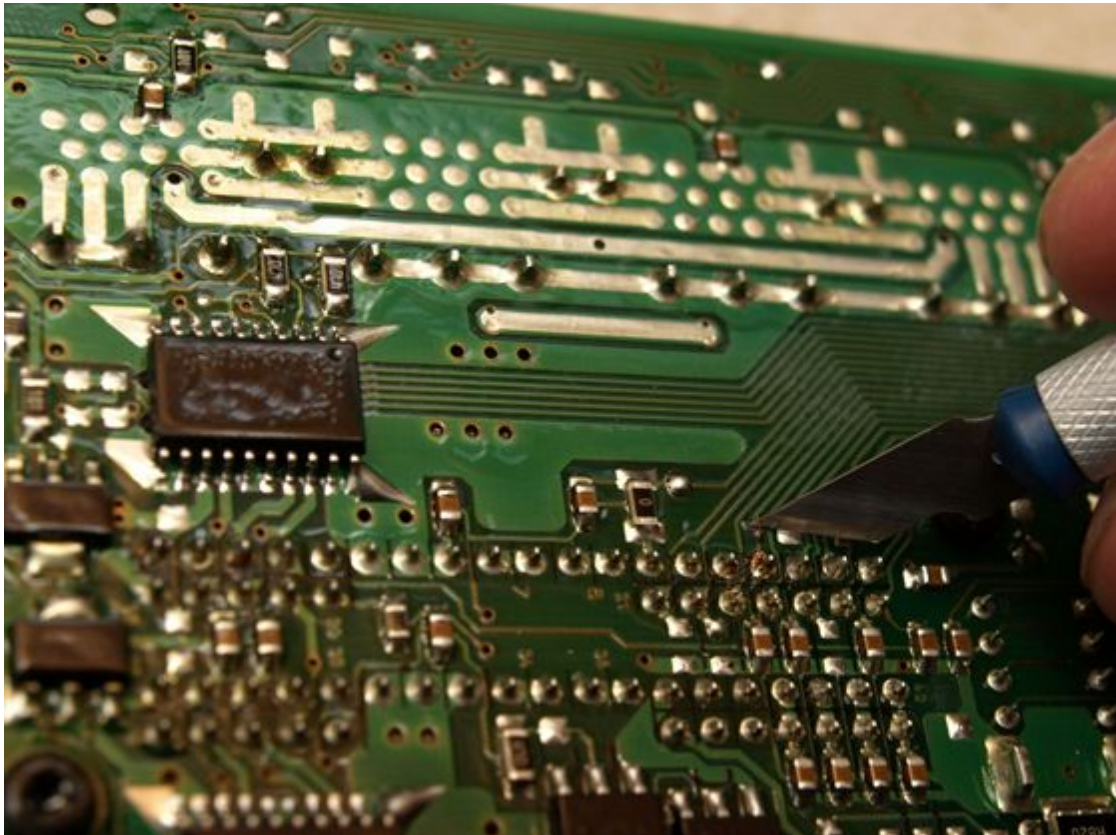
Obr. 10 - Rozmístění pájecích bodů na dolní straně desky jednotky.



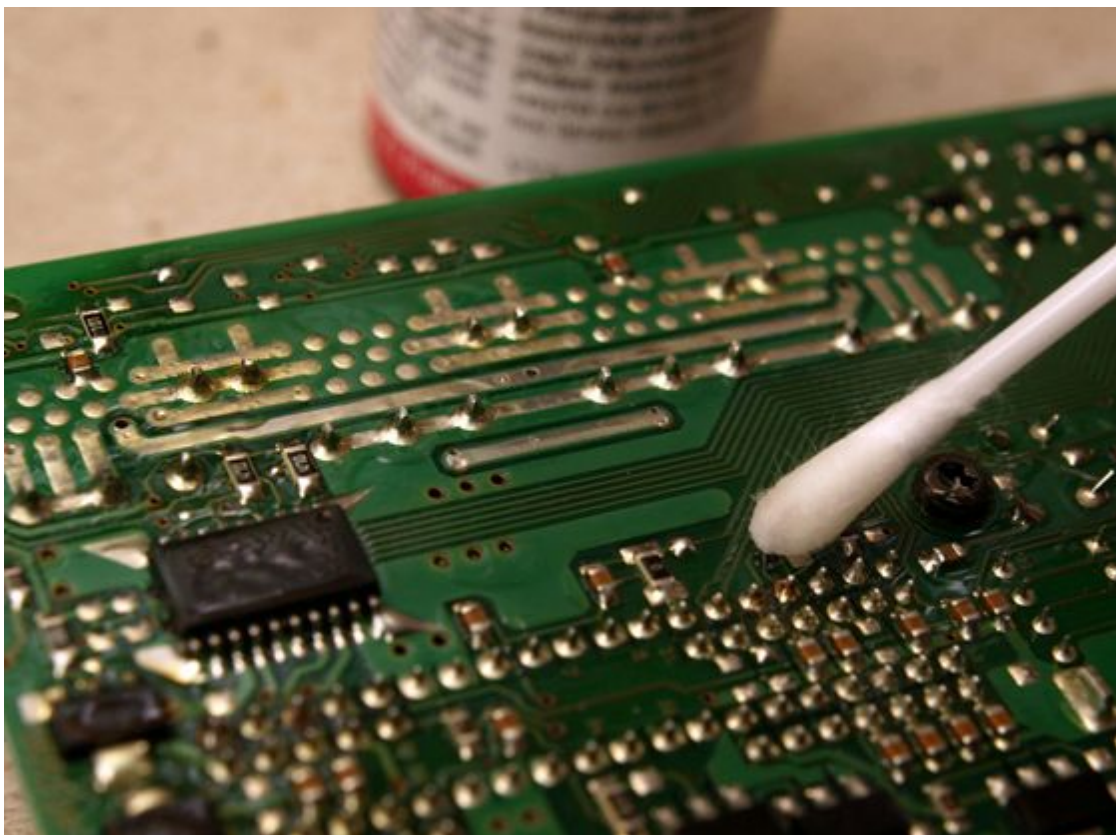
Obr. 11 - Očištění pájecího bodu od laku.



Obr. 12 - Prořiznutí spoje.



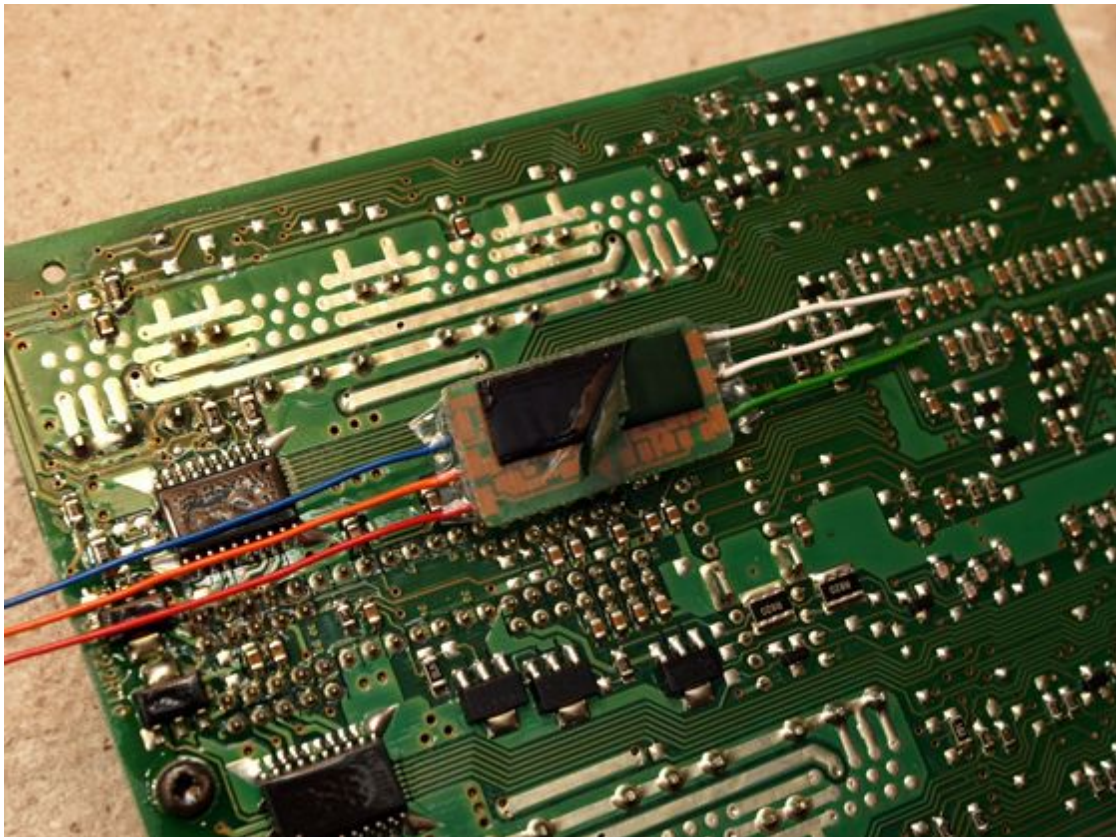
Obr. 13 - Prořiznutí spoje.



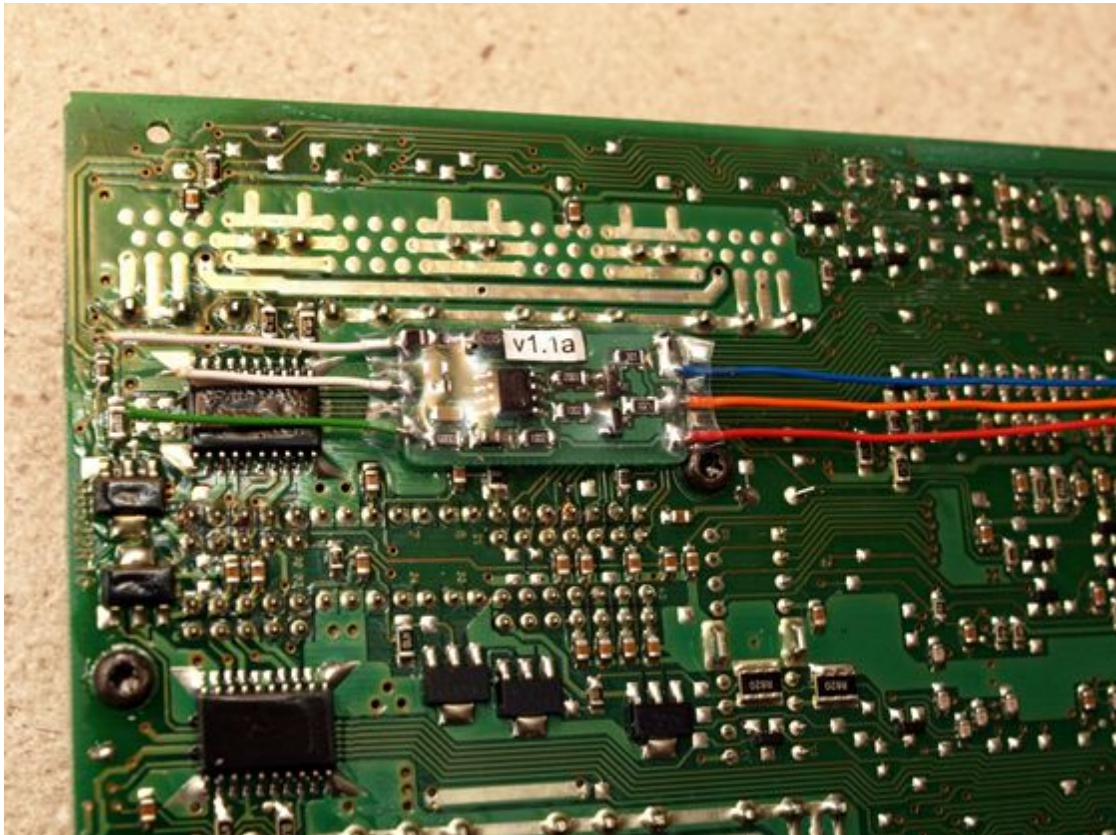
Obr. 14 - Zalakování prořiznutého spoje.

3. Instalace modulu

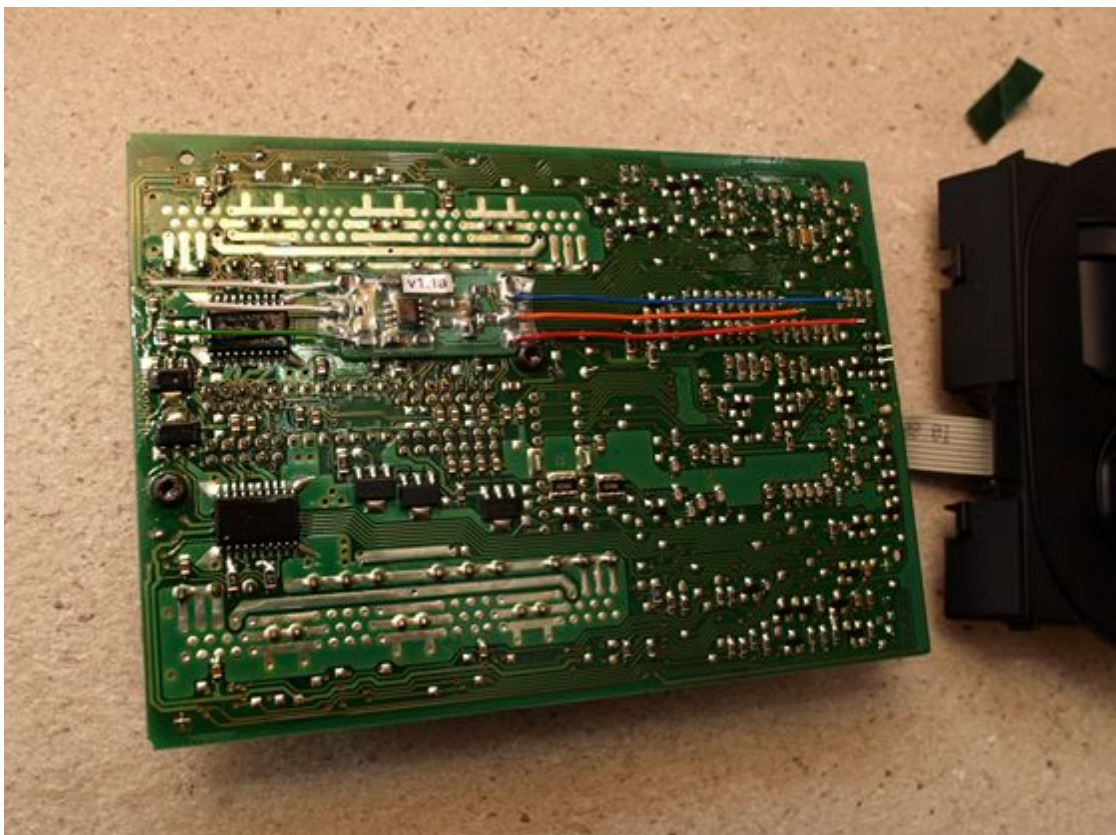
Modul má na sobě ze spodní strany oboustrannou lepící pásku. Odlepte z ní krycí fólii. Modul pak patří nalepit přesně na místo dle obrázku – tedy rohem s červeným drátkem tak, aby se tento roh opřel o šroub držící rám konektoru. Prstem jemně modul přitlačte k desce jednotky.



Obr. 15 - Oboustranná lepící páska na spodní straně modulu.

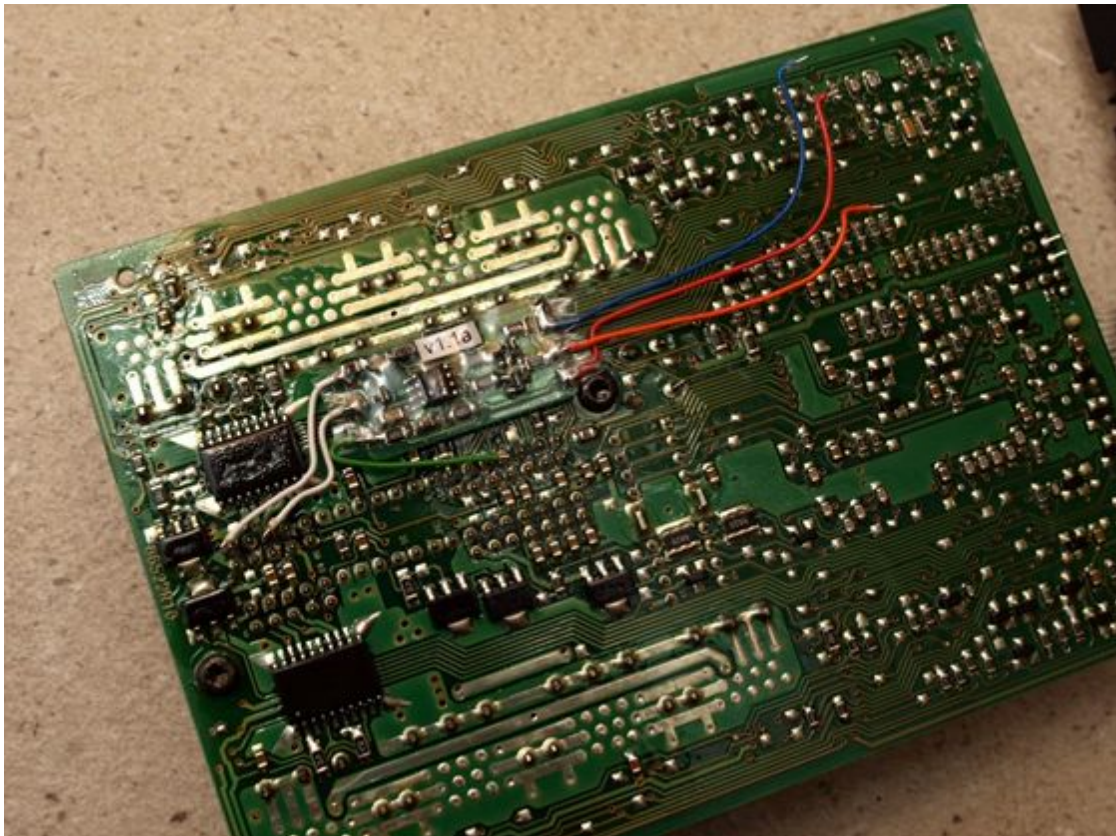


Obr. 16 - Správné umístění modulu rohem s červeným drátkem k šroubu.

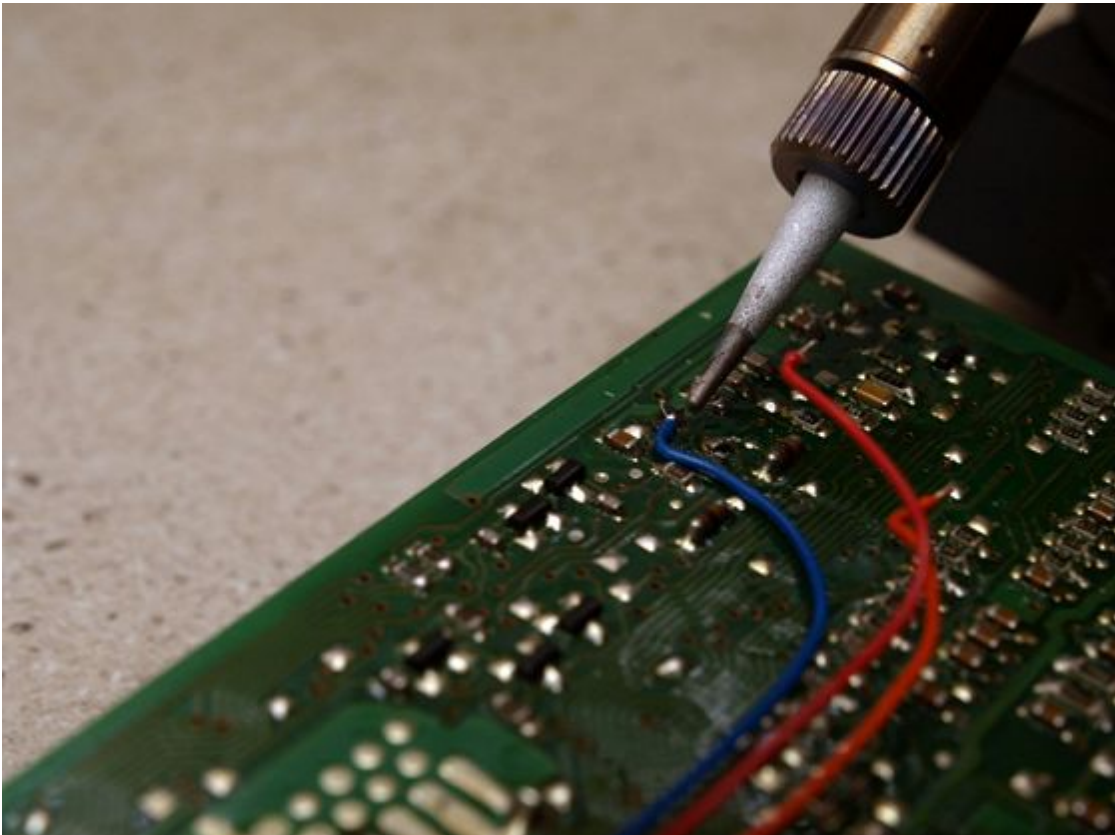


Obr. 17 - Nalepený modul na spodní straně desky jednotky světél.

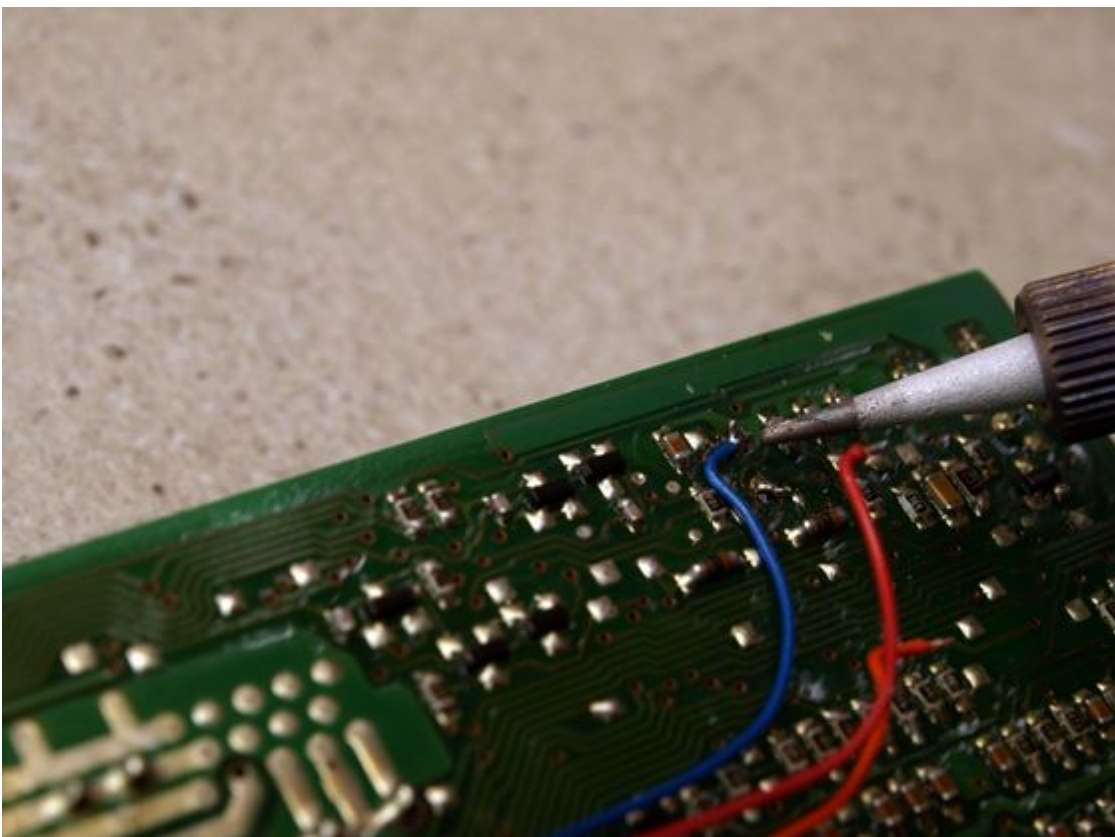
Po té si naohýbejte a připravte drátky na jednotlivé pájecí body tak, aby pokud možno nešly přes žádné ostré hrany na desce a nemohlo dojít k případnému poškození izolace. Konce drátků, které budete pájet zkraťte tak, ať zbytečně nepřečnívají z pájecích bodů a nehrozí propojení s vedlejším bodem. Pro pájení můžete použít i klasickou pistolovou (trafo) pájku. Dbejte ale na to, aby pájecí smyčka byla v pořádku a byla dobře upevněná, aby nedošlo při pájení k jiskření, které by mohlo poškodit součástky. Před připájením na bod naneste cín tak, ať samotné připájení drátku obnáší už jen prohřátí bodu s přitlačeným koncem drátku. Vyvarujte se delšího prohřívání jak 2s! Hrozí pak protavení izolace drátku, nebo poškození součástek. Samozřejmě při pájení používejte kalafunu.



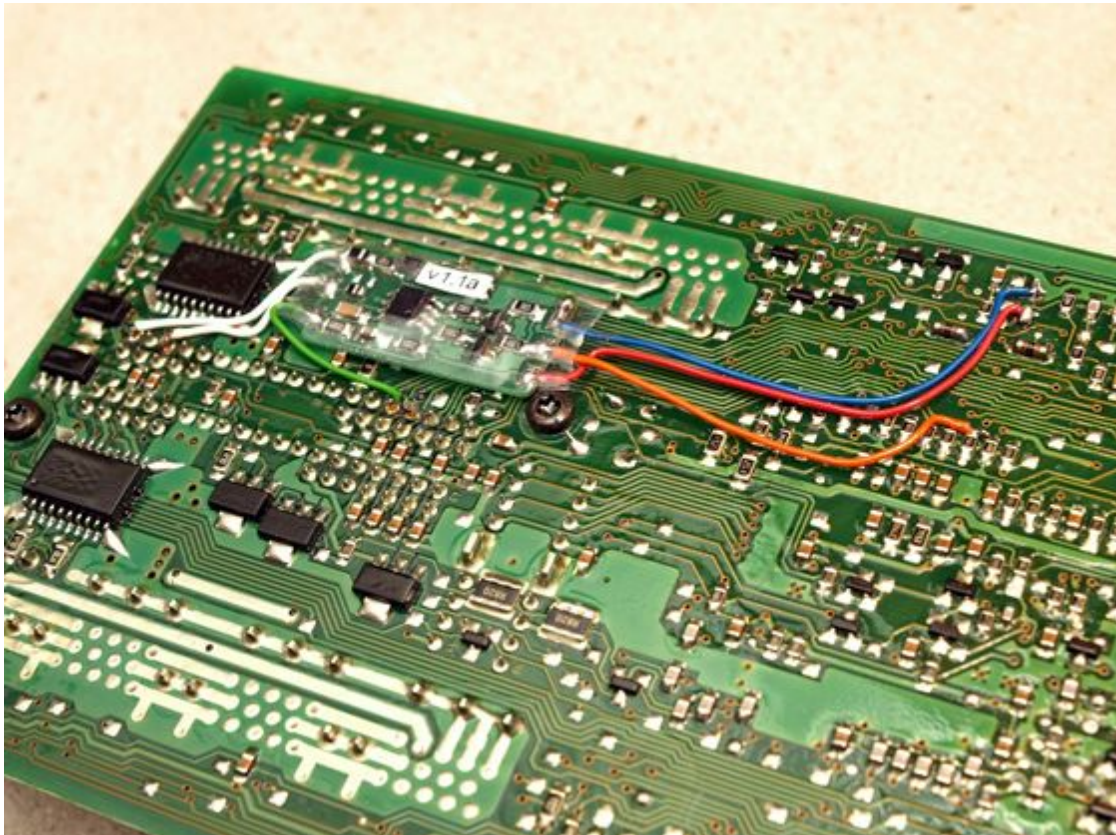
Obr. 17 - Naohýbané a připravené drátky.



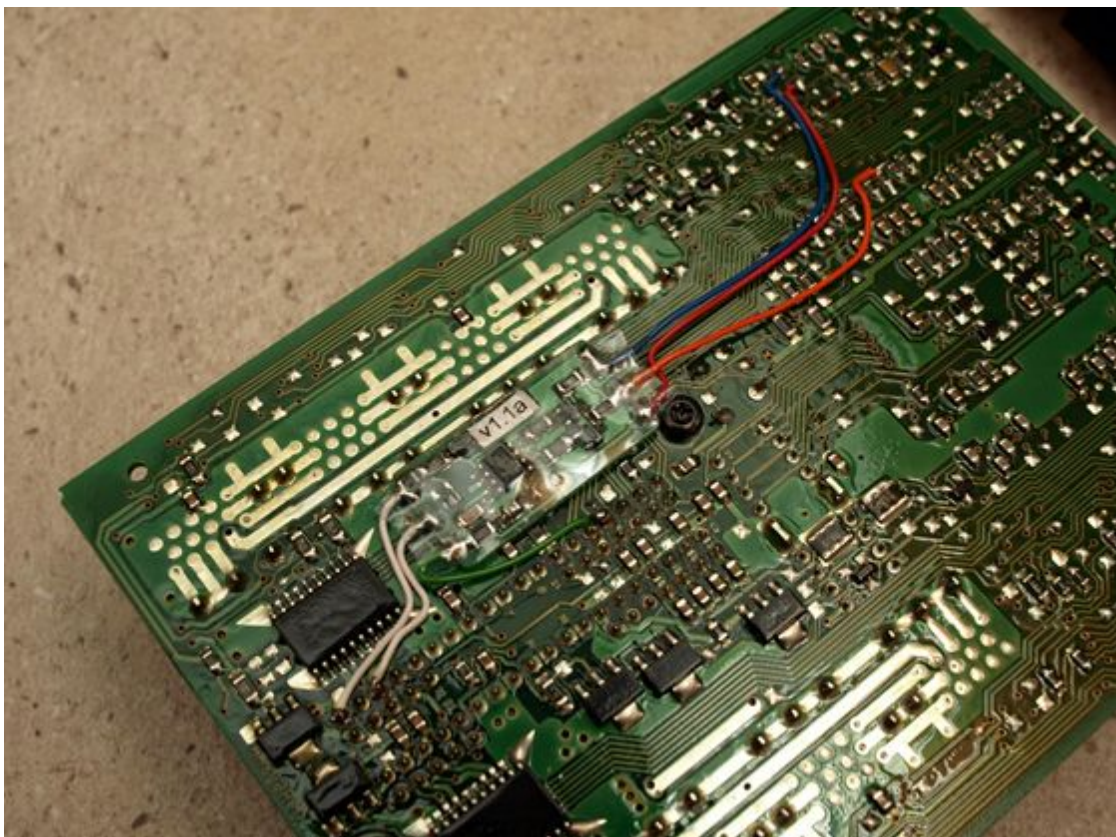
Obr. 18 - Pájení drátku k bodu.



Obr. 19 - Pájení drátku k bodu.



Obr. 20 - Připájené všechny drátky modulu.



Obr. 21 - Připájené všechny drátky modulu.

Po připájení všech drátků ověřte lupou všechny body, že jsou do cínu konce drátků dobře zality. Případně multimetrem ověřte, že nedošlo k nechtěnému propojení. Na závěr je dobré všechny body zalakovat, aby nedošlo k oxidaci cínu. Také doporučujeme pro jistotu drátky aspoň na té delší straně někde v jejich půlce zafixovat k desce jednotky přilepením pomocí tavné pistole.

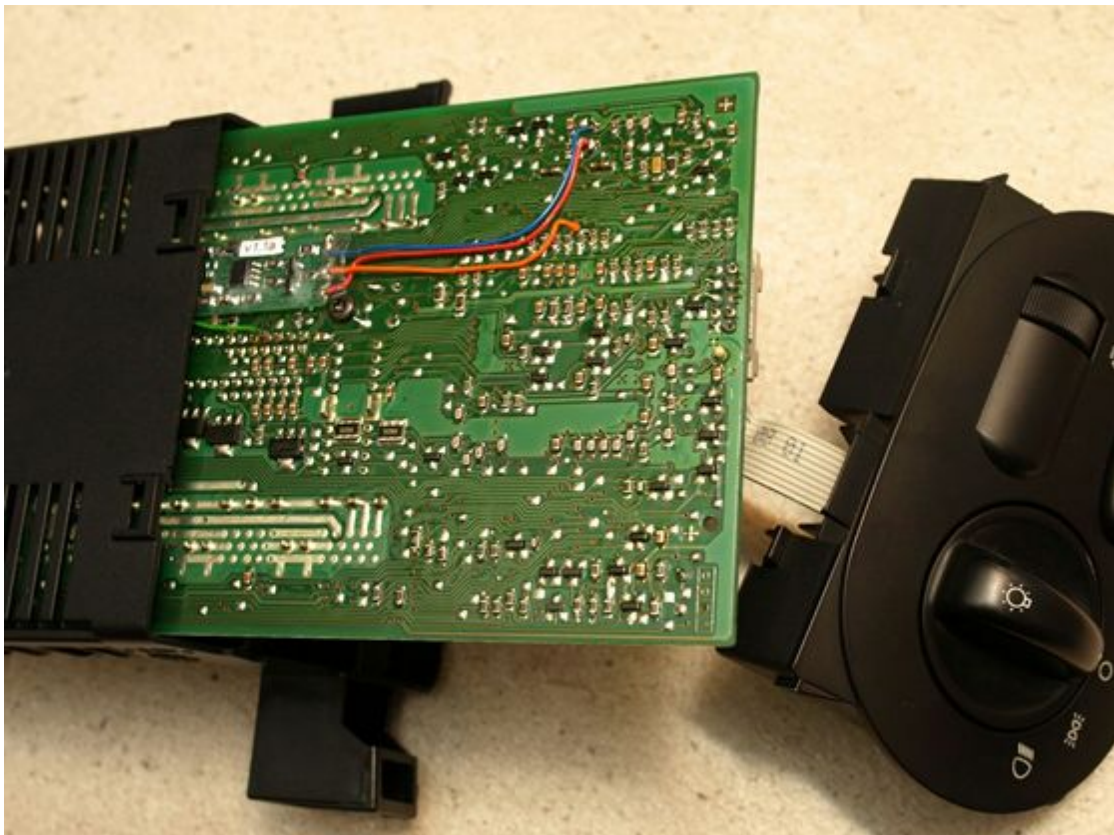


Obr. 22 - Zalakování všech pájených bodů.

4. Zpětná montáž do auta a kontrola funkčnosti

Desku jednotky i s připojeným předním panelem zasuňte zpět do krabičky. Modul na spodní straně desky je natolik nízký, že by při zasouvání neměl výrazně drhnout o krabičku a tak by deska měla jít zasunout bez nutnosti větší síly. Přední panel pak nasadíte spodními výstupky do dolní hrany krabičky a horní stranu panelu silou přimáčknete na krabičku tak, aby zpět zaskočily pojistné výstupky.

Na krabičku jednotky nalepte nálepku, která na první pohled informuje o tom, že jednotka obsahuje modul.



Obr. 23 - Zasunutí desky jednotky zpět do krabičky.



Obr. 24 - Krabička jednotky světél s instalovaným modulem.

Nyní můžete jednotku světel zpět zapojit konektorem na kabel. Zatlačením konektoru do jednotky se pojistná páka sama zvedne a tu je pak potřeba už jen přetáhnout přes zajišťovací výstupek. Další postup je v opačném pořadí to stejné, jako při demontáži. Než ale vše vrátíte zpět, je dobré nejprve ověřit, že vše funguje jak má.

Pro vyzkoušení funkčnosti stačí otočit klíčem ve spínací skříňce do první polohy. Po krátkém namáčknutí na jednu stranu by měla směrová světla bliknout třikrát. Vyzkoušejte na obě strany.

5. Nastavení a vlastnosti modulu

Modul je ve výchozím stavu nastaven v režimu tří bliknutí a v režimu, kdy namáčknutím páčky do opačného směru v době probíhajícího "trojbliku", se původní "trojblik" pouze ukončí.

Modul tedy umožňuje nastavení toho, co se má dít po namáčknutí páčky do opačného směru již zahájeného "trojbliku". Nastavení se provádí namáčknutím páčky 5x na levou stranu v rámci cca 3s (samozřejmě se zastaveným autem). Režimy jsou dva a umožňují:

- a) Po namáčknutí do opačného směru se pouze ukončí původní "trojblik".
- b) Po namáčknutí do opačného směru se přeruší původní "trojblik" a zahájí se "trojblik" do opačného směru.

Modul také umožňuje nastavení toho, jestli "trojblik" znamená 3, nebo 4 bliknutí. Nastavení se provádí namáčknutím páčky 5x na pravou stranu v rámci cca 3s.

Úspěšně provedené nastavení se projevuje tím, že se okamžitě ukončí probíhající blikání, po krátkém okamžiku blikne do opačného směru jednou a za další okamžik ještě dvakrát. Je potřeba počkat, až se tento signál dokončí.

Další vlastností modulu je to, že po delším namáčknutí (delším jak doba půlky prvního bliknutí) funguje blikání pouze a jenom po dobu namáčknutí (aretace) páčky. A opětovné namáčknutí páčky do stejného směru ukončí právě probíhající "trojblik".

Samozřejmostí modulu je to, že nijak neomezuje možnost nastavení strany obrysových světel pomocí páčky směrových světel.

6. Obrázkové přílohy ve větším rozlišení

